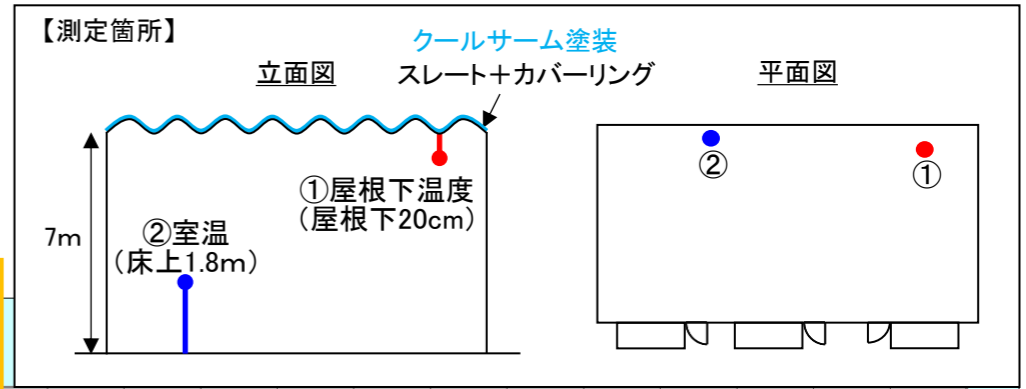


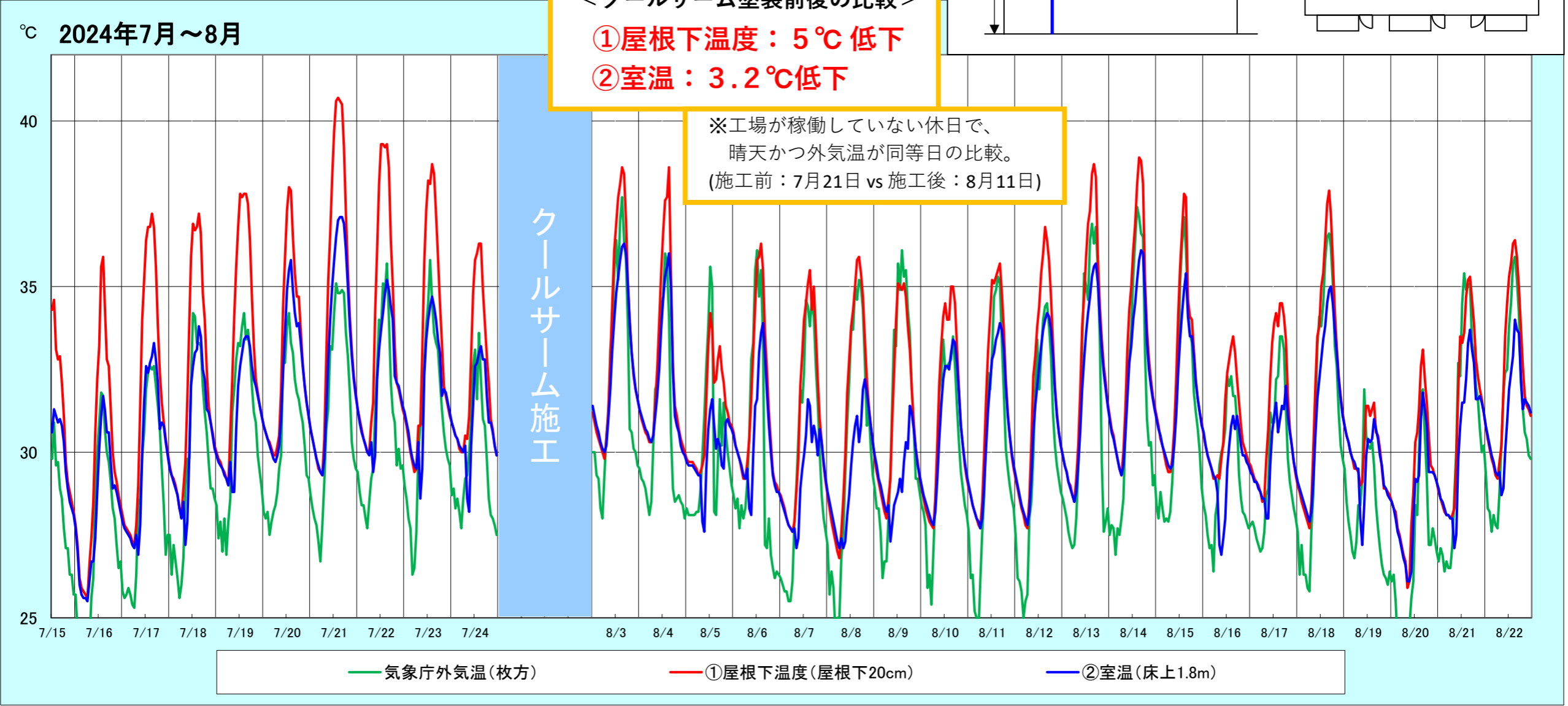
近畿刃物工業(株) 本社A工場

クールサーム施工期間：2024年7月25日～8月2日 施工面積：534㎡
 温度測定期間：2024年7月15日～8月22日



<クールサーム塗装前後の比較>
①屋根下温度：5℃低下
②室温：3.2℃低下

※工場が稼働していない休日で、晴天かつ外気温が同等日の比較。
 (施工前：7月21日 vs 施工後：8月11日)



最高温度	7/15	7/16	7/17	7/18	7/19	7/20	7/21	7/22	7/23	7/24	クールサーム施工	8/3	8/4	8/5	8/6	8/7	8/8	8/9	8/10	8/11	8/12	8/13	8/14	8/15	8/16	8/17	8/18	8/19	8/20	8/21	8/22
天気(大阪)	☁	☀/☂	☀/☂	☀/☂	☀	☀/☂	☀	☀	☀	☀/☂		☀	☀/☂	☀/☂	☀/☂	☀	☀	☀	☀	☀	☀	☀	☀	☀	☀/☂	☀/☂	☀/☂	☀	☀/☂	☀/☂	☀/☂
気象庁外気温(枚方)	30.9	31.8	32.6	34.2	34.2	34.2	35.1	35.7	35.8	33.6	37.7	36.0	35.6	36.1	34.6	35.2	36.1	33.5	35.3	34.5	36.9	37.4	37.1	32.3	33.5	36.6	31.9	31.9	35.4	35.9	
①屋根下温度	34.6	35.9	37.2	37.2	37.8	38.0	40.7	39.3	38.7	36.3	38.6	38.6	34.2	36.3	35.5	35.9	35.1	35.0	35.7	36.8	38.7	38.9	37.8	33.5	34.5	37.9	31.5	33.1	35.3	36.4	
②室温	31.3	31.7	33.3	33.8	33.5	35.8	37.1	35.2	34.7	33.2	36.3	36.0	31.6	33.9	31.6	32.2	31.4	33.4	33.9	34.2	35.7	36.1	35.4	31.1	32.0	35.0	31.0	31.8	33.7	34.0	